



RAE VALLAVOLIKOGU

OTSUS

Jüri

09. detsember 2008 nr 473

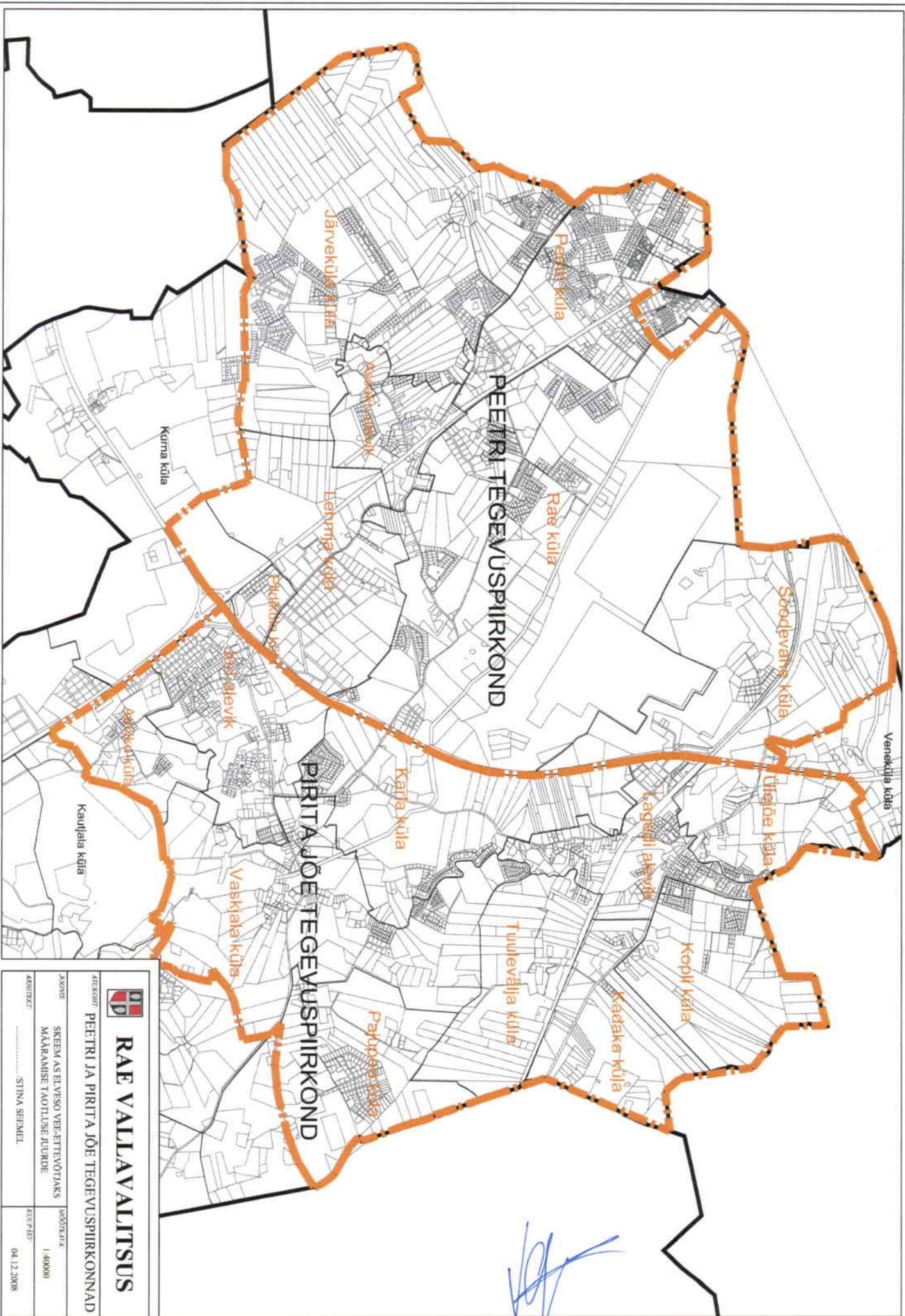
Vee-ettevõtja tegevuspiirkonna kehtestamine

Lähtudes „Kohaliku omavalitsuse korralduse seaduse“ § 6 lõikest 1, „Ühisveevärgi ja -kanalisatsiooni seaduse“ § 7 lõikest 3, Rae Vallavolikogu 28.07.2008 määrusest nr 89 „Rae valla ühisveevärgi ja -kanalisatsiooni arengukava 2008-2020“, Keskkonnaministri 21.08.2008 käskkirjast nr 1107 Pirita Jõe reovee kogumisala määramise kohta ja Rae Vallavalitsuse ettepanekust, Rae Vallavolikogu

otsustab:

1. Kehtestada vee-ettevõtja Pirita Jõe tegevuspiirkond Jüri alevikus, Lagedi alevikus, Aaviku, Vaskjala, Tuulevälja, Kadaka, Karla, Pajupea, Kopli, Ülejõe külas vastavalt „Rae valla ühisveevärgi ja -kanalisatsiooni arengukava 2008-2020“ ühisveevärgi ja -kanalisatsiooniga kaetava ala ulatusele vastavalt joonistele nr VK 4, VK 5, VK 6 ja VK 7 ning Keskkonnaministri 21.08.2008 käskkirja nr 1107 Pirita Jõe reovee kogumisala skeemile (tegevuspiirkonna skeem esitatud lisas 1).
2. Kehtestada vee-ettevõtja Vaida tegevuspiirkond Vaida alevikus ja Vaidasoo ning Suuresta külades vastavalt „Rae valla ühisveevärgi ja -kanalisatsiooni arengukava 2008-2020“ ühisveevärgi ja -kanalisatsiooni reovee kogumisalale ja ühisveevärgi ja -kanalisatsiooniga kaetava ala ulatusele vastavalt joonistele nr VK 8 ja VK 9 (tegevuspiirkonna skeem esitatud lisas 2).
3. Kehtestada vee-ettevõtja Peetri tegevuspiirkond Assaku alevikus, Peetri, Järveküla, Rae, Lehmja, Pildiküla, Kurna, Soodevahe külas vastavalt „Rae valla ühisveevärgi ja -kanalisatsiooni arengukava 2008-2020“ ühisveevärgi ja -kanalisatsiooniga kaetava ala ulatusele vastavalt joonistele nr VK 1, VK 2 ja VK 4 (tegevuspiirkonna skeem esitatud lisas 1).
4. Avaldada käesolev otsus ajalehes Rae sõnumid ja valla veebileheküljel.
5. Käesoleva otsuse peale võib esitada kaebuse Tallinna Halduskohtule 30 päeva jooksul otsuse teatavakstegemisest.

Veigo Gutmann
Vallavolikogu esimees



RAE VALLAVALITSUS

AIKUMISE PEETRI JA PIRITAJÕE TEGEVUSPIIRKONNAD

SKEMA AS ELVISO VEE-ETTEVOTJAKS

MAAAMANE TAOITLUSE JUURDE

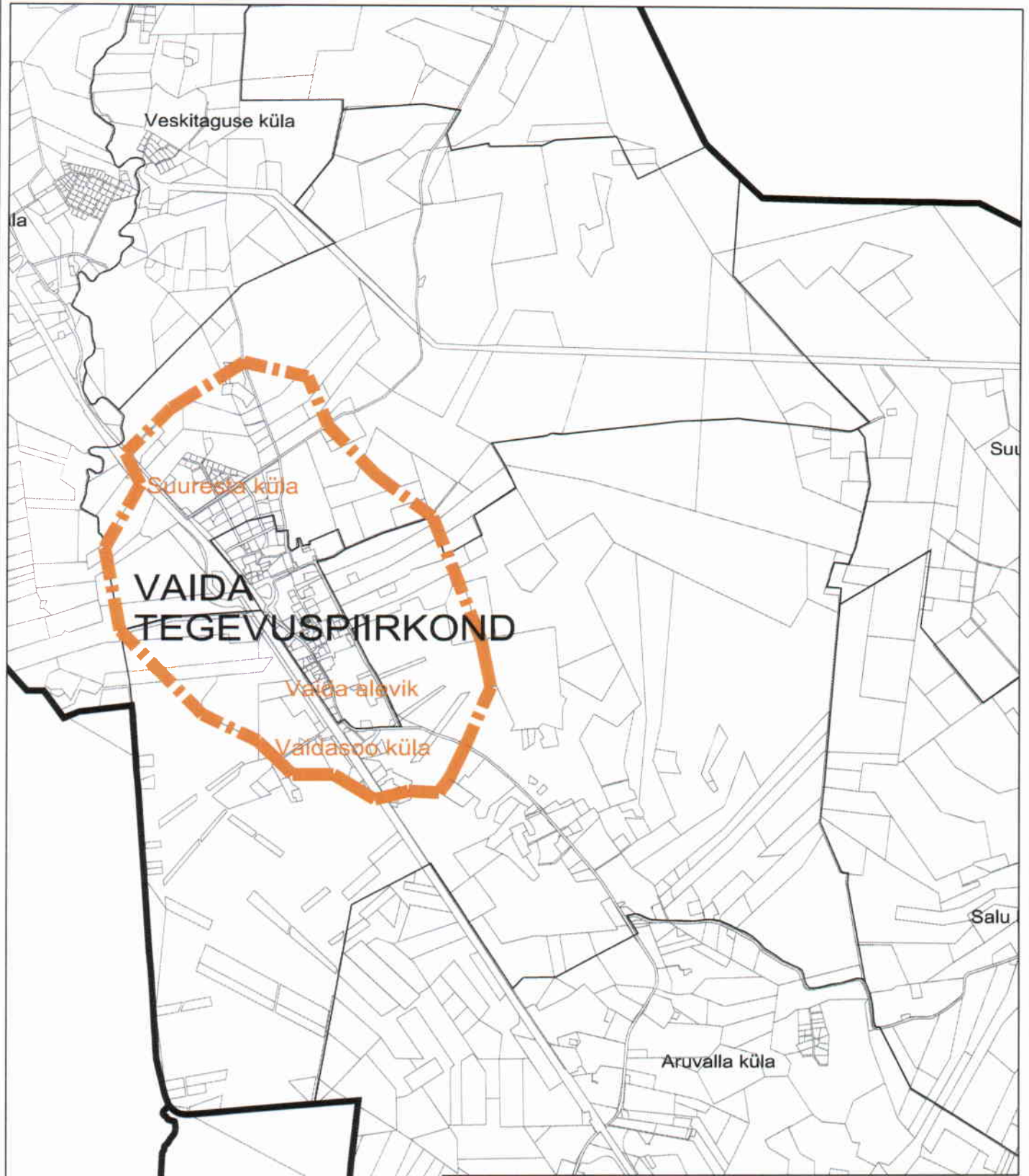
ASUKOHT: SITNA SIEMEL

1:40000

KUP'EST

04.12.2008

LISA 2



RAE VALLAVALITSUS

ASUKOHT: VAIDA TEGEVUSPIIRKOND

JOONIS: SKHEEM AS ELVESO VEE-ETTEVÕTJAKS
MÄÄRAMISE TAOTLUSE JUURDE

MÕÖTKAVA:
1:40000

ARHITEKT: /STINA SEEMEL

KUUPÄEV:
04.12.2008